

# Abakon Moderno 95



94,50 m<sup>2</sup>

Zastavěná plocha ..... 114,48 m<sup>2</sup> Celková plocha ..... 121,91 m<sup>2</sup> Výška hřebene ..... 6,10 m  
Užitková plocha ..... 94,50 m<sup>2</sup> Podlahová plocha ..... 94,50 m<sup>2</sup> Úhel sklonu střechy ..... 30 stupňů

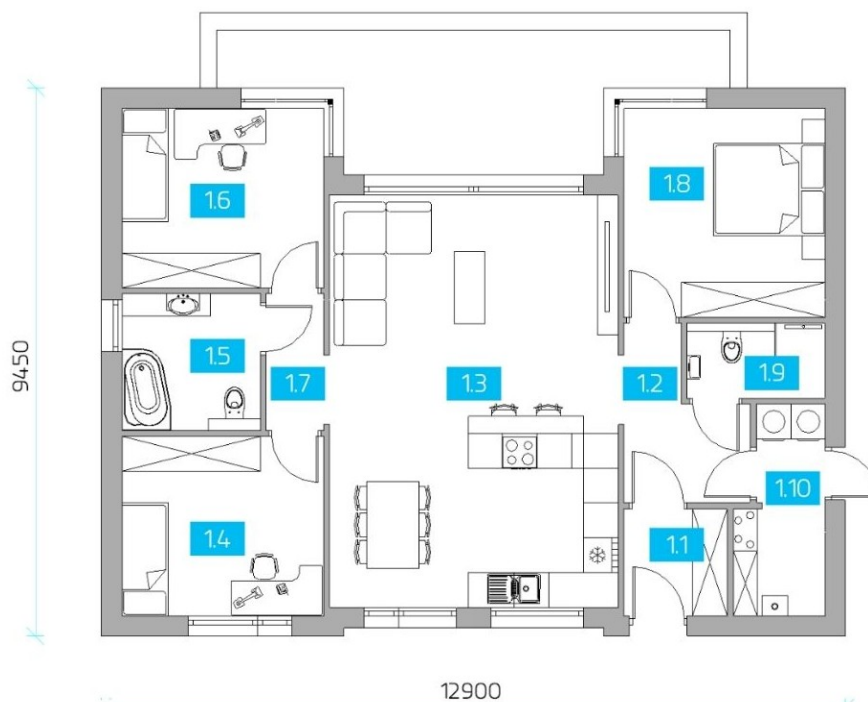


## Přízemí 94,50 m<sup>2</sup>

11 Zádveří	3,33 m <sup>2</sup>
12 Chodba	5,14 m <sup>2</sup>
13 Obývací pokoj + kuchyně	35,50 m <sup>2</sup>
14 Pokoj	10,85 m <sup>2</sup>
15 Koupelna	5,65 m <sup>2</sup>
16 Pokoj	10,85 m <sup>2</sup>
17 Chodba	2,35 m <sup>2</sup>
18 Ložnice	12,60 m <sup>2</sup>
19 WC	3,12 m <sup>2</sup>
110 Tech. místnost	5,11 m <sup>2</sup>



## PŘÍZEMÍ



Stavební Firma

**Abakon<sup>®</sup> BD**

ABAKON BD sp. z o.o., organizační složka, U Jeslí 534/12 Ostrava 12, mobil: +420 733 224 755, k.kalusova@abakon.cz

NOVINKA!

# ZJEDNODUŠENÁ NABÍDKA

# ABAKON MODERNO 95 FLEX

Datum nabídky

15.05.2026

## OBSAH PRACÍ

## V CENĚ

### GARANTOVANÝ BALÍČEK

Inženýrsko - geologický průzkum	✓
Služby finančního poradce	✓
Vedení stavby stavbyvedoucím	✓
Příprava a organizace stavby	✓
Dokumentace a protokoly pro předání a převzetí stavby	✓
Záruka na realizaci	✓
Záruky výrobců a materiálů	✓
Záruční servis	✓

### ZEMNÍ PRÁCE

<b>Geodetické vytyčení - V CENĚ</b>	✓
Dozor u výkopových prací a realizaci podloží (kamenivo naceněné dle skutečnosti)	✓
Zhutnění podloží a vyrovnaní základové spáry (materiál neceněný dle skutečnosti)	✓
Kontrola zhutnění podloží	✓

### ETAPA I - ZÁKLADOVÁ DESKA TERMOIZOLAČNÍ ODOLNÁ PROTI SEDÁNÍ PODLOŽÍ

Drenáž kolem domu	✓
Vodorovná tepelná izolace z voděodolného polystyrénu	✓
Tepelná izolace svislá a vodorovná (vana z polystyrénu)	✓
<b>Izolace proti radonu (nízký index) - V CENĚ</b>	✓
Ležaté rozvody zdravotnické v základové desce	✓
Železobetonová deska	✓

### ETAPA II – STĚNY Z KERAMZITU STANDARTNÍ DEVELOPERSKÉ - OMÍTKA III KATEGORIE

Keramzitové stěny přízemí - stěny se už nemusí zevnitř omítat, suchá montáž - stěny z okenními otvory integrované s překlady	✓
Krabice a flexibilní trubky pro rozvody elektro ve stěnách : - příprava na elektrorozvody a teletechnické instalace - systém inteligentního domu - smart - možné napájení venkovních rolet	✓
Rýhy - pro rozvody zdravotnické - pro elektro rozvaděč	✓
Okenní otvory připravené na "teplou montáž"	✓
Příprava stěn na ukotvení krovu	✓

### ETAPA III – STROP A STŘECHA

Dřevěná nosná konstrukce střechy, stropu a štítových stěn	✓
Střešní krytina betonové tašky Creaton/Nelskamp	✓
Větrací komínky na střeše	✓
Klempířské prvky střechy z plastu např. Galeco/Budmat	✓
Hromosvod z pozinkované oceli	✓

### CELKOVÁ CENA HRUBÉ STAVBY (I,II,III ETAPA)

2 525 257 Kč

Cena bez DPH

2 828 288 Kč

Cena vč. DPH 12 %

Byla zpracována za předpokladu, že místo stavby je do 85 km od sídla firmy v Bielsku Biala, pokud je vzdálenost větší, ceník vyžaduje přepočítání.

Zahrnuje dodávku prefabrikovaných komponentů do místa montáže standardním tahačem s dopravní plošinou. V případě nemožnosti dojezdu standardními dopravními prostředky a nutnosti překládky prefabrikovaných prvků na menší nákladní automobily, jsou náklady na překládku 32.940 Kč bez DPH plus 12% DPH, tj. 36.893 Kč vč. DPH za každý den montáže prefabrikátů.

Ceny přepočteny kurzem 0,175 CZK/PLN

## ETAPA IV – INSTALAČNÍ A DOKONČOVACÍ PRÁCE

### VÝPLNĚ OTVORŮ (OKNA, VCHODOVÉ DVEŘE) - TEPLÁ MONTÁŽ

Okna z plastu, odstín bílý, trojskla, šestikomorová	✓
Vchodové dveře Wiked - verze Prima, vzor 1 – 2 ks	✓
<b>Teplá hliníková zárubeň Termo Premium - V CENĚ</b>	✓
<b>Teplá montáž s pásy paroizolačními a parppropustnými - V CENĚ</b>	✓

### VENKOVNÍ DOKONČOVACÍ PRÁCE

Zateplení fasády polystyrénem EPS 038 tl. 20 cm	✓
Armovací vrstva a stěrka	✓
Akrylátová omítka fasády v základní barvě	✓
Dodávka a montáž venkovních parapetů	✓

### VNITŘNÍ INSTALACE

Rozvody elektro a teletechnické	✓
Elektroinstalace a telekomunikační instalace – Rozvaděč	✓
Rozvody zdravotechiky	✓
Vytápění - topná tělesa a rohože	✓
<b>Venkovní kohout - V CENĚ</b>	✓
<b>Protipožární systém - V CENĚ</b>	✓
<b>Zásobník TV s tepelným čerpadlem - V CENĚ</b>	✓
<b>Klimatizace pro vytápění nebo chlazení - V CENĚ</b>	✓

### VNITŘNÍ DOKONČOVACÍ PRÁCE

Zateplení stropu minerální vlnou tl. 30 cm	✓
Montáž půdních schodů	✓
Sádrokartonový podhled na kovovém roště	✓
Kompletační a doplňkové práce v domě	✓

### CELKOVÁ ZÁRUKA NA PROVEDENÉ PRÁCE



**CELKOVÁ CENA PRACÍ DO 4 ETAPY  
(V CENĚ JE HRUBÁ STAVBA)**

3 579 657 Kč

Cena bez DPH

4 009 216 Kč

Cena vč. DPH 12 %

Předpokládá financování výstavby domu v etapách systémem předplacených záloh – splátek.

Netvoří obchodní nabídku ve smyslu občanského zákoníku. Nabídka platí 14 dní nebo do zveřejnění nových ceníků. Po tomto datu má dodavatel právo na změnu ceny.

# VÍCEPRÁCE A VARIANTY PRACÍ

Vyber možnosti,  
které vás zajímají

## VARIANTA SAMOTÍŽNÉ VENTILACE

Instalace mechanické ventilace s nástěnnými rekuperátory

Individuální na dotaz

Mechanická ventilace s centrálním rekuperátorem (bez ústředny)

## VARIANTY VYTÁPĚNÍ

Stropní topné fólie

Individuální na dotaz

Podlahové teplovodní vytápění bez zdroje tepla

## PRÁCE NAVÍC

Spalinový komín pro kamna

Individuální na dotaz

Podlaha na půdě z desek OSB

## DOKONČOVACÍ PRÁCE DO STAVU "NA KLÍČ"

### Vizualizace koupelen a WC - V CENĚ

Keramické obklady a dlažby

Zařizovací předměty v koupelně a WC (baterie, vana sprchový kout, WC, umývadla)

Sádrové stěrky, malování a vnitřní parapety

Plovoucí podlahy

Zařízení elektro (zásuvky, vypínače, atd.)

Vnitřní dveře

Individuální na dotaz

## GARÁŽ

Pro jedno stání 21 m<sup>2</sup> (3,50 x 6,00 m)

Pro dvě stání 36 m<sup>2</sup> (6,00 x 6,00 m)

navržená k domku podle individuálního přání

Individuální na dotaz

Byla zpracována pro případ stavby na pozemku s sklonem až 3% (s maximálním sklonem 30 cm na 10 m) na nosných půdách. V případě pozemku se sklonem vyšším než 3% nabídka nezahrnuje dodatečné vyrovnání terénu. V případě zakládání na méně nosných nebo nenosných půdách, nabídka nezahrnuje zesílení podloží geotextilií ani výměnu podloží nebo horniny pod základovou deskou. Práce související s vyrovnáváním / zpevňováním nebo nahrazováním podloží vyžadují samostatný projekt a jsou prováděny bez ohledu na rozsah prací, na něž se vztahuje tato nabídka.

Nezahrnuje zajištění proti vlivům poddolování. Je-li nutné dodatečné zajištění, náklady na to budou určeny po obdržení rozhodnutí obvodního báňského úřadu a návrhu zajištění konstrukce budovy.

V případě plánování zkoušky těsnosti je vyžadováno použití nestandardních technologických řešení.